



CAPSOHN WEBサービスの活用について

～ご案内～

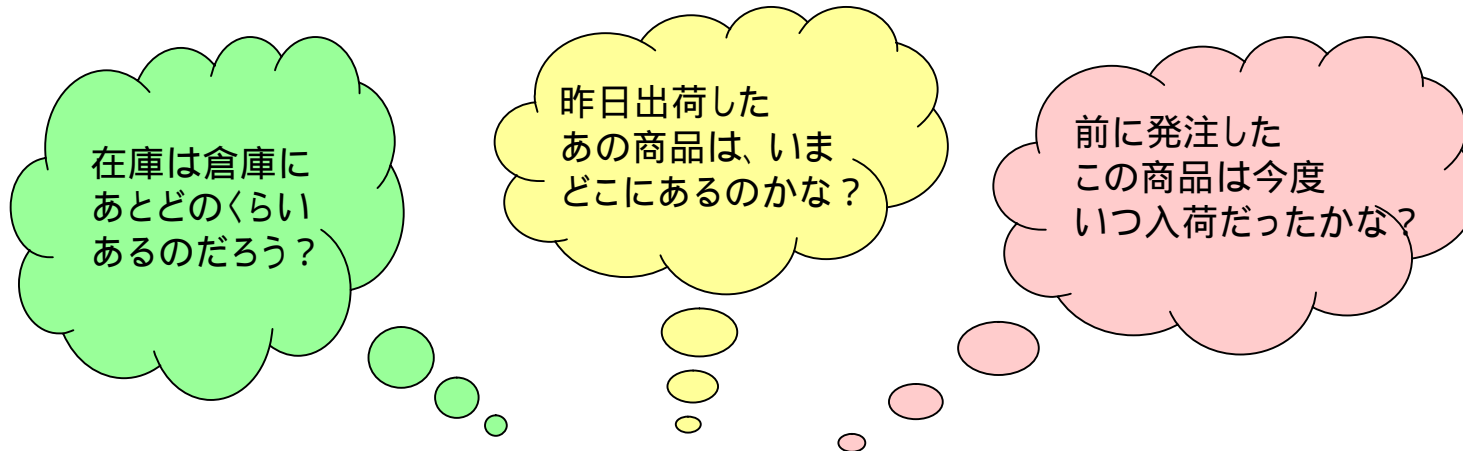
阪南倉庫株式会社

1. 目的

物流に関する情報(在庫、出荷状況、貨物追跡など)について、インターネットを利用してWEB上で必要なときに照会できるようにします。

インターネットに接続できる環境があれば、いつでも、どこでも、弊社が管理する物流情報を見ることができます。

WEBサービスより取得したデータを相互に活用して、入力業務や管理業務などの重複した処理を合理化することができます。





2. 期待される効果

情報の共有化

物流情報の『見える化』により、お客様の窓口担当者様や社内の各部署が同じ情報を共有することができ、担当者間のコミュニケーションがスムーズになります。

WEBサービスが利用できるのは、予め登録されたユーザーのみです。

管理コストの削減

物流情報は関係部署が見たいときにいつでも見れるため、複数の部署で情報を重複して管理する必要がなくなります。

また問い合わせに対しても迅速に対応できるため、応対にかかる時間も大幅に短縮することができます。

データの活用による合理化を実現

『受注データ 出荷指示データ 売上データ』、『発注データ 入荷予定データ 仕入データ』のように、ひとつのデータを関連する処理に共通して活用することができます。この相互利用により、入力ミスなどのヒューマンエラーを削減できます。

オプション機能の活用

業務に特化したオプション機能を組み合わせることで、さらなる業務の効率化を図ることができます。



3. WEBサービスメニューについて

ご利用いただける主なサービスメニューは、以下の通りです。

基本メニュー

【在庫照会】

- ・グロス在庫照会
- ・ロット別在庫照会
- ・不良在庫照会
- ・月間総入荷数、総出荷数照会

【出荷状況照会】

- ・得意先別照会
- ・出荷伝票ヘッダ照会
- ・出荷伝票明細別照会
- ・貨物配達状況照会
- ・出荷データダウンロード機能

- ・出荷指示データアップロード機能

その他オプションメニュー

【輸出・貿易関連業務向け】

- ・パレット状況照会

【VMI倉庫業務向け】

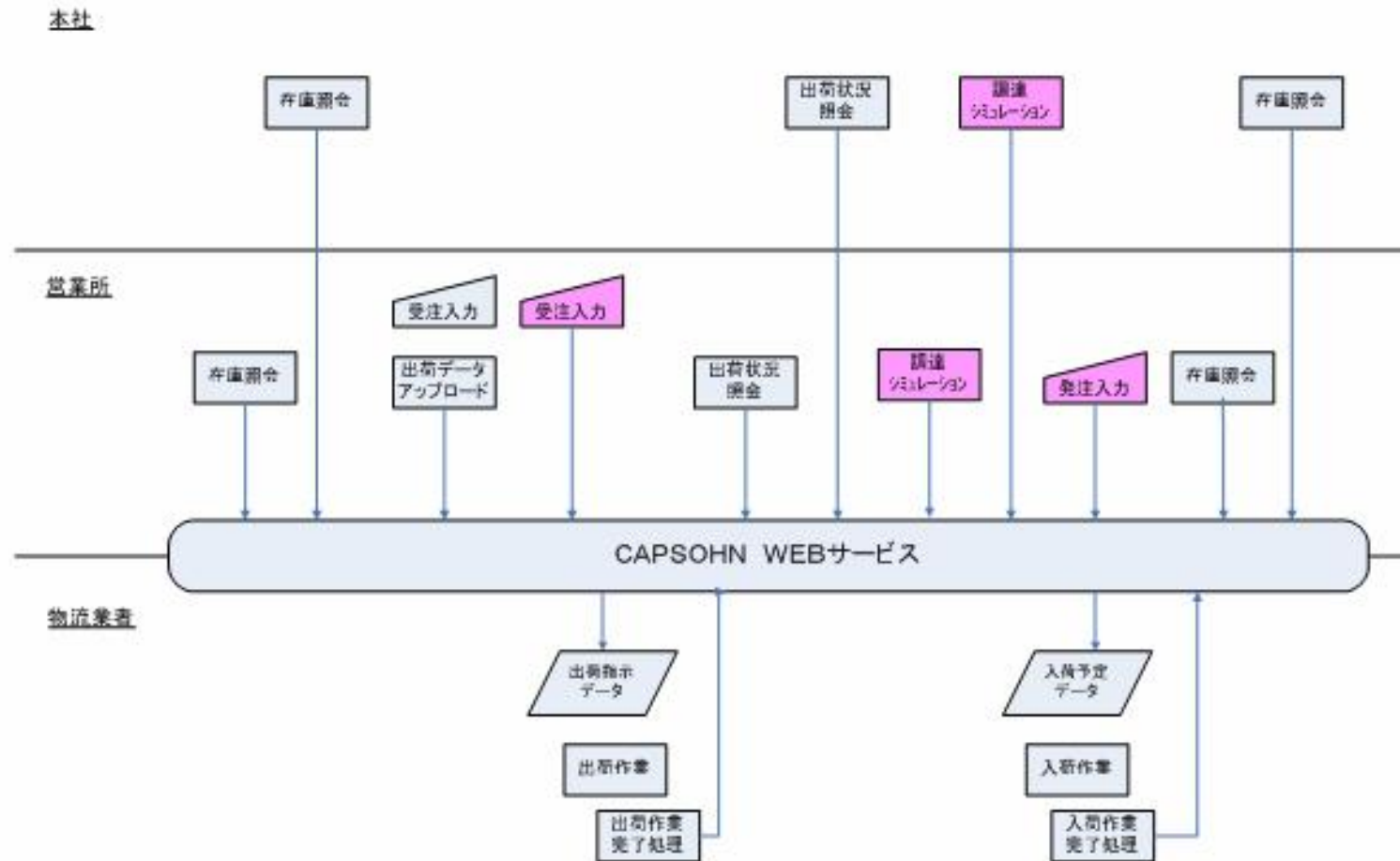
- ・上料計画照会
- ・在庫照会(サプライヤー)
- ・上料計画データダウンロード

【受発注管理業務向け】

- ・発注オーダー入力
- ・発注オーダー照会
- ・受発注バランス照会
- ・調達シミュレーション機能
- ・滞留在庫一覧リスト作成機能



4. 業務フロー(例)



5. 画面照会 (在庫照会)

在庫照会

- ・弊社物流管理システムで管理するすべての在庫の状況を表示します。
(現在庫総数、入荷予定数、出荷数、不良品数、出荷可能数)

各在庫(グロス)における現在の状況別の数量を表示します。

Capsohn Web サービス

メニュー

在庫照会(グロス別)

検索条件 品番 一覧を表示 入力を取り消す

2件中1～2件表示、1/1ページ

品番	品名	入荷予定数	本日(本日0時～翌日0時)				現在庫総数	入荷数	出荷数
			入庫中	不良品・一時保留品	出庫中	出荷可能数			
AAAAA	AAAAA name	0	0	0	0	1,000	1,000	0	
BBBBB	BBBBB name	0	0	0	0	2,500	2,500	0	

2件中1～2件表示、1/1ページ

前の画面へ

©COPYRIGHT (C)2001-2009 Hannan Warehouse Corp all rights reserved.

さらに、品番をクリックすると……

- ・各在庫(グロス)の月間の荷動きを表示します。
(入荷数、出荷数、最終入荷日、最終出荷日)
- ・ロット別の在庫管理を行っている場合、さらに細かくロット別の状況別の数量を表示します。

月間の荷動き(上段)と、ロット別の現在の状況、およびその数量(下段)を表示します。

在庫照会

メニュー

TOP ページ

出荷状況照会画面
お得意先別
お得意先別納品書ヘッダ
出荷伝票明細

ダウンロード
出荷データ
在庫データ
在庫照会
在庫照会
パスワード変更

品番	品名	入荷予定数	当月				現在庫総数	最終入荷日
			入庫中	不良品・一時保留品	出庫中	出荷可能数		
AAAAA	AAAAA name	0	0	0	0	1,000	1,000	

2件中1～2件表示、1/1ページ

ロットNo	入荷予定数	入庫中	不良品・一時保留品	出庫中	出荷可能数	現在庫総数	最終入荷日	ベンダーコード
09081200001	0	0	0	0	500	500		
09081500002	0	0	0	0	500	500		

2件中1～2件表示、1/1ページ



5. 画面照会 (出荷状況照会)

出荷状況照会

出荷指示を受けたものについて、複数の検索方法により現在の状況を表示します。

【お得意先出荷状況照会】

Capsohn Web サービス

メニュー

TOPページ

出荷状況照会画面

お得意先別
お得意先別納品書ヘッダ
出荷伝票明細

ダウンロード
出荷データ
在庫データ

在庫照会
在庫照会

パスワード変更

お得意先出荷状況照会

検索結果は5件あります。ページ枚数11枚あります。
出荷報告日 2001/01/01 ~ 2010/01/27 迄
お得意先

お得意先	出荷報告枚数
1 0499 * * * * * 経費計上売り上げ	12
2 0992 紳AAA 売上	6
3 1295 (株)オハヨー	4
4 1328 紳 BBB	11
5 1410 ブラネット九州(株)	13

前の画面へ

出荷日付を範囲指定すると、得意先別に出荷件数が表示 されます。

【ヘッダ出荷状況照会】

お得意先別納品書ヘッダ出荷状況照会

検索結果は13件あります。ページ枚数11枚あります。
出荷報告日 2001/01/01 ~ 2010/01/27 迄
お得意先 1410 ~

メニュー

TOPページ

出荷状況照会画面

お得意先別
お得意先別納品書ヘッダ
出荷伝票明細

ダウンロード
出荷データ
在庫データ

在庫照会
在庫照会

パスワード変更

お得意先 お届先	運送会社 問い合わせNo	伝票No 状態
1 1410 ブラネット九州(株)	福山通運株式会社	008194384
14100816 ブラネット九州 和白店	95250034235	出荷完了
2 1410 ブラネット九州(株)	福山通運株式会社	008194395
14100834 ブラネット九州 箕路店	95250034246	出荷完了
3 1410 ブラネット九州(株)	福山通運株式会社	008194406
14100834 ブラネット九州 箕路店	95250034246	出荷完了
4 1410 ブラネット九州(株)	福山通運株式会社	008194410
14100835 ブラネット九州 長府店	95250034250	出荷完了
5 1410 ブラネット九州(株)	福山通運株式会社	008194421
14100835 ブラネット九州 長府店	95250034250	出荷完了
6 1410 ブラネット九州(株)	福山通運株式会社	008194432
14102855 ブラネット九州 扶間店	95250034261	出荷完了
7 1410 ブラネット九州(株)	福山通運株式会社	008194443
14102855 ブラネット九州 扶間店	95250034261	出荷完了
8 1410 ブラネット九州(株)	福山通運株式会社	008194454
14102860 ブラネット九州 高城店	95250034272	出荷完了
9 1410 ブラネット九州(株)	福山通運株式会社	008194465
14102878 ブラネット九州 出北店	95250034283	出荷完了
10 1410 ブラネット九州(株)	福山通運株式会社	008194476
14102884 ブラネット九州 江北店	95250034294	出荷完了
11 1410 ブラネット九州(株)	福山通運株式会社	008194480
14102885 ブラネット九州 早岐店	95250034305	出荷完了

出荷日付または得意先コードを範囲指定すると、得意先順に出荷伝票のヘッダ情報(出荷先、伝票NO、運送便問合せNO)が表示されます。

5. 画面照会(出荷状況照会)

【納品伝票明細出荷状況照会】

Capsohn Web サービス

メニュー

TOP ページ

出荷状況照会画面

お得意先別

お得意先別納品書ヘッダ

出荷伝票明細

ダウンロード

出荷データ

在庫データ

在庫照会

在庫照会

パスワード変更

前の画面へ

納品伝票明細出荷状況照会

検索結果は1件あります。ページ枚数は1枚あります。

出荷日 2005/06/02

お得意先 1410 ブラネット九州(株)

お届先 14102855 ブラネット九州 扶間店

伝票No. 008194443

状態 出荷完了

運送会社 福山通運株式会社

問い合わせNo. 95250034261

品番	色	サイズ	指示数量	出荷済み数量
1 101000			10	10
NAME OF 101000				
1 101030			4	4
NAME OF 101030				

1

伝票NO.を指定すると、出荷明細(品名、指示数、出荷数、運送便、問合せNO.)が表示されます。
ヘッダ照会の伝票NO.をクリックすることでも照会可能です。

運送業者のホームページにジャンプして問合せNO.を入れると、現時点の貨物状況が照会できます。

お荷物問い合わせサービス

Webサービスログイン

ご利用方法

よくある質問

プライバシーポリシー

English

らくらく送り状発行サービス

無料サービス

Web上で入力10秒で作成!!

お問い合わせ開始

クリア

お問い合わせNo.を半角にて入力し、「お問い合わせ開始」ボタンをクリックして下さい。

1件目	514062	6件目	
2件目		7件目	
3件目		8件目	
4件目		9件目	
5件目		10件目	

お荷物問い合わせサービス

ご利用方法

よくある質問

営業店検索

English

お問い合わせNo.入力画面へ

お問い合わせNo.	出荷日	最新状況	詳細
514062	2010年01月06日	配達終了	▼詳細1

各種サービスをご利用される場合は右のリンクをクリックして下さい。 ▼ユーザーID入力へ

お問い合わせNo.	514062
出荷日	2010年01月06日
お預かり店	住之江店
お預かり店電話番号・FAX番号	TEL: 06-6614-5700 FAX: 06-6614-3040
配達店	津山店
配達店電話番号・FAX番号	TEL: 0868-26-2222 FAX: 0868-26-3526
1 荷物個数	1 個
詳細表示	⇒ 2010年01月07日 12:03 配達完了しました。 ↑ 2010年01月07日 津山店から配達に出发致しました。 ↑ 2010年01月06日 19:27 住之江店を出发致しました。 ↑ お荷物をお預かり致しました。

5. 画面照会(オプション機能)

業務の特性に応じて、各種オプション機能を追加することができます。

輸出・貿易関連業務向け

【パレット状況照会】

輸出用にパレタイズされた明細について、輸出件数単位に照会できます。
(パッキングリスト等の書類作成に利用できます)



ETDカット日	品種	向先
2009-08-12	CFS	広州阪南有限公司 広州阪南有限公司
2009-08-12	CFS	秋田 秋田
2009-08-26	CFS	広州阪南有限公司 広州阪南有限公司
2009-08-26	CFS	秋田 秋田
2009-09-02	引取	広州阪南有限公司 広州阪南有限公司
2009-09-08	CFS	広州阪南有限公司 広州阪南有限公司
2009-09-08	AIR	広州阪南有限公司 広州阪南有限公司

受発注管理業務向け

【発注オーダー入力機能】

商品を画像で確認しながら、在庫状況を見て発注入力を行います(入力したデータは出荷指示データとして利用します)。



品名	規格	仕切単価	原価	出荷可能数	注文数量
DEMO SHOHIN01		5,000	3,000	46	5 台
デモ商品01		10,000	未定	1 台	
DEMO SHOHIN02		150	100	0	10 台
デモ商品02		200	未定	5 台	
DEMO SHOHIN03		300	200	0	1 枚
デモ商品03		500	09/09/03	1 枚	
DEMO SHOHIN04		200	150	4	3 枚
デモ商品04		300	06/07/12	100 枚	
DEMO SHOHIN05		180	150	14	0 枚
デモ商品05		200	未定	1 枚	

5. 画面照会(オプション機能)

【調達シミュレーション機能】

納品リードタイムや過去の出荷実績データ等をもとに在庫切れとなる日を算出し、事前に警告を発して発注処理を促し、欠品を防ぎます。



ログアウト ヘルプ

Welcome! 様

現在 2010年01月29日 09:48:47 です。

CapsohnWebサービスからのお知らせ
現在お知らせする情報はありません。

在庫情報のお知らせ

	アイテム数
発注警告	3
欠品中	1
使用期限間近	0
使用期限過ぎ	3

WEBサービスにログインすると、TOP画面に当日の在庫情報(発注警告件数、欠品件数)が表示されます。

発注警告

3件中1~3件表示、1/1ページ

商品コード	商品名	最小発注ロット	在庫数	入荷予定数	欠品発生予測日	在庫残日数
製作元			リードタイム	出荷予測数		発注残日数
DEMOSH0HHIN03	デモ商品03	200.00	0	0	欠品中	4
テスト製作元S000200001			30	2.40		-26
DEMOSH0HHIN05	デモ商品05	300.00	19	0	欠品中	9
テスト製作元S000200003			30	2.23		-21
DEMOSH0HHIN01	デモ商品01	2000.00	47	0	2010/02/01	39
テスト製作元			30	1.23		9

3件中1~3件表示、1/1ページ

前の画面へ

タイトルをクリックすると、対象となる商品一覧と在庫状況の詳細が表示されます。

いつ、どの商品を、どれだけ発注すればよいか、発注担当の方の判断材料として活用できます。

5. 画面照会(オプション機能)

【在庫状況シミュレーション機能】

調達シミュレーション機能により数値化されたデータをグラフで見ることができます。
さらに、入荷予定数、出荷予測数を入力すると、入力された数値に基づいて再度シミュレーションを行った結果をグラフで表示します。

発注残日数	30	日 以下
製作元	選択なし	

3件中1～3件表示, 1/1ページ

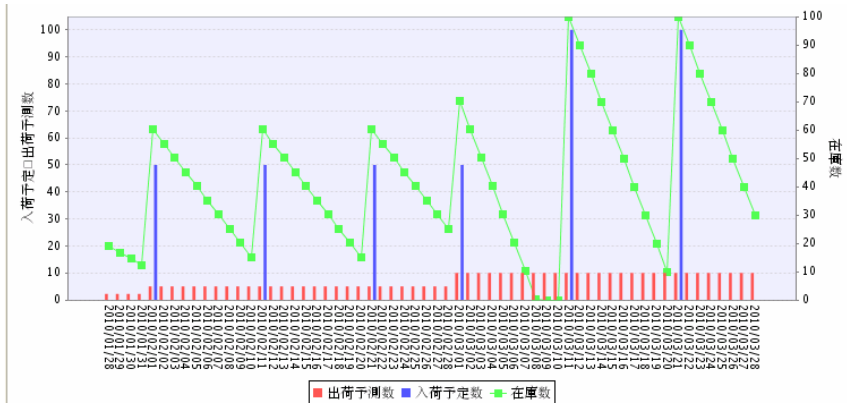
商品コード	商品名	最小発注ロット	在庫数	入荷予定数
製作元			リードタイム	出荷予測数
DEMOSH0HHH03	デモ商品03	200.00	0	0
テスト製作元S000200001			30	2.40
DEMOSH0HHH05	デモ商品05	300.00	19	0
テスト製作元S000200003			30	2.23
DEMOSH0HHH01	デモ商品01	2000.00	47	0
テスト製作元			30	1.23

3件中1～3件表示, 1/1ページ

一覧リストの商品コードをクリックすると、シミュレーション画面が表示されます。

シミュレーションの値入力		
発注日	1日当たり出荷予測数	発注数量
2009-01-31	3.00	2.23
2009-02-28	5.00	2.23
2009-03-31	10.00	2.23
2009-04-30	10.00	2.23
2009-05-31	5.00	2.23
2009-06-30	2.23	2.23
2009-07-31	2.23	2.23
2009-08-31	2.23	2.23
2009-09-30	2.23	2.23
2009-10-31	2.23	2.23
2009-11-30	2.23	2.23
2009-12-31	2.23	2.23

入荷予定日	発注数量	発注日
20100201	50	20091230
20100211	50	20100109
20100221	50	20100119
20100301	50	20100202
20100311	100	20100212
20100321	100	20100222



『シミュレーション値の入力』欄に発注数(入荷数)、出荷予測数を入力すると、入力した数値に基づいて再度シミュレーションを行い、結果をグラフで表示します。

・イベントやセール、大量出荷の予定など、先の予定に合わせて在庫状況をシミュレーションし、発注時期の検討材料として利用できます。

5. 画面照会(オプション機能)

【滞留在庫照会機能】

滞留在庫の抽出条件(滞留日数、使用期限残日数、仕入先)を入力すると、条件に合致する商品の一覧リストが作成されます。

一覧で表示された情報はCSVファイルとしてダウンロードできます。

滞留在庫照会

滞留日数	180	日 以上
使用期限残日数		日 以下
製作元	製作元コードを選択してください。	

表示する

滞留在庫として抽出したい条件を入力します。

滞留在庫照会

滞留日数	180	日 以上
使用期限残日数		日 以下
製作元	選択なし	

4件中1~4件表示、1/1ページ

商品コード	商品名	在庫数	在庫金額	滞留日数 使用期限残日数	今期出荷回転率			
					第1	第2	第3	第4
DEMOSH0HHIN03	デモ商品03	74	14,800	371				80.48
テスト製作元S000200001		200		0	64.11	0.19	0.40	0.00
DEMOSH0HHIN05	デモ商品05	1	150	371				90.78
テスト製作元S000200003		150		0	53.29	0.12	0.00	1.93
DEMOSH0HHIN01	デモ商品01	2	6,000	366				77.80
テスト製作元		3,000		-24	66.60	0.34	2.44	0.00
DEMOSH0HHIN04	デモ商品04	377	56,550	281				9.35
テスト製作元S000200002		150		-40	6.40	0.38	0.63	1.98

4件中1~4件表示、1/1ページ

ダウンロードする 前の画面へ

抽出条件に合致した商品の一覧リストが表示されます。

・滞留在庫の量、在庫金額の把握、滞留在庫の活用方法などを検討する材料として利用できます。



6 . WEBサービス利用料について

サービスの利用料について

WEBサービスの利用料については、物流業務における取扱物量や提供させていただくメニューにより、ご相談に応じます。

オプションメニューの追加について

ご要望に応じて各種オプションサービスを追加してご利用いただけます。

新規メニューの追加

新たなサービスの追加につきましても、ご要望に応じて新規に開発させていただきます。